

## Table Of Content

<b>Journal Cover</b>	2
<b>Author[s] Statement</b>	3
<b>Editorial Team</b>	4
<b>Article information</b>	5
Check this article update (crossmark)	5
Check this article impact	5
Cite this article	5
<b>Title page</b>	6
Article Title	6
Author information	6
Abstract	6
<b>Article content</b>	7

---

# Academia Open



*By Universitas Muhammadiyah Sidoarjo*

---

## Originality Statement

The author[s] declare that this article is their own work and to the best of their knowledge it contains no materials previously published or written by another person, or substantial proportions of material which have been accepted for the published of any other published materials, except where due acknowledgement is made in the article. Any contribution made to the research by others, with whom author[s] have work, is explicitly acknowledged in the article.

## Conflict of Interest Statement

The author[s] declare that this article was conducted in the absence of any commercial or financial relationships that could be construed as a potential conflict of interest.

## Copyright Statement

Copyright © Author(s). This article is published under the Creative Commons Attribution (CC BY 4.0) licence. Anyone may reproduce, distribute, translate and create derivative works of this article (for both commercial and non-commercial purposes), subject to full attribution to the original publication and authors. The full terms of this licence may be seen at <http://creativecommons.org/licences/by/4.0/legalcode>

## EDITORIAL TEAM

### Editor in Chief

Mochammad Tanzil Multazam, Universitas Muhammadiyah Sidoarjo, Indonesia

### Managing Editor

Bobur Sobirov, Samarkand Institute of Economics and Service, Uzbekistan

### Editors

Fika Megawati, Universitas Muhammadiyah Sidoarjo, Indonesia

Mahardika Darmawan Kusuma Wardana, Universitas Muhammadiyah Sidoarjo, Indonesia

Wiwit Wahyu Wijayanti, Universitas Muhammadiyah Sidoarjo, Indonesia

Farkhod Abdurakhmonov, Silk Road International Tourism University, Uzbekistan

Dr. Hindarto, Universitas Muhammadiyah Sidoarjo, Indonesia

Evi Rinata, Universitas Muhammadiyah Sidoarjo, Indonesia

M Faisal Amir, Universitas Muhammadiyah Sidoarjo, Indonesia

Dr. Hana Catur Wahyuni, Universitas Muhammadiyah Sidoarjo, Indonesia

Complete list of editorial team ([link](#))

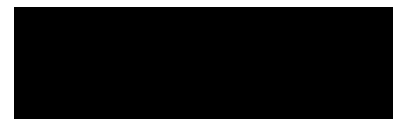
Complete list of indexing services for this journal ([link](#))

How to submit to this journal ([link](#))

## Article information

**Check this article update (crossmark)**

**Check this article impact <sup>(\*)</sup>**



**Save this article to Mendeley**



<sup>(\*)</sup> Time for indexing process is various, depends on indexing database platform

## **Unveiling Competitiveness: A Multifaceted SWOT Analysis of a High School in the Digital Education Era**

*Membeberkan Daya Saing: Analisis SWOT Multifaset pada Sekolah Menengah di Era Pendidikan Digital*

**Windarini Cahyadiana, windarini@stiki.ac.id, (1)**

*STIKI Malang , Indonesia*

<sup>(1)</sup> Corresponding author

### **Abstract**

In the dynamic landscape of digitalized education, the imperative for educational institutions to enhance quality and nurture skilled graduates has intensified competition and challenges. This research presents a strategic analysis of strengths, weaknesses, opportunities, and threats (SWOT) for a senior high school through primary interviews with the Principal and secondary document analysis. By leveraging strengths and addressing weaknesses, the study navigates the institution toward opportunities while mitigating potential threats. The outcome underscores the transformation of the high school into a preeminent multicultural hub, illustrating the efficacy of maximizing strengths and minimizing weaknesses.

#### **Highlights:**

- **Digital Transformation:** Analyzing the impact of the digital era on education and its role in fostering competitiveness.
- **SWOT Insights:** Unveiling institutional strengths, weaknesses, opportunities, and threats to formulate strategic advancements.
- **Cultivating Multicultural Excellence:** Leveraging strengths and addressing weaknesses to establish a high school as a superior multicultural educational hub.

**Keywords:** Digital Education, Competitiveness, SWOT Analysis, Multicultural School, Quality Improvement

Published date: 2023-08-15 00:00:00

## PENDAHULUAN

Institusi pendidikan merupakan organisasi yang bergerak dibidang jasa, yang memiliki *output* istimewa, berupa Sumber Daya Manusia (SDM). Dengan *output* berupa Sumber Daya Manusia (SDM) tersebut, maka setiap institusi pendidikan berupaya maksimal, agar mereka mampu menghasilkan Sumber Daya Manusia yang unggul atau yang berkualitas tinggi. Umumnya, yang sering digunakan sebagai salah satu indikator tingkat kualitas dari sebuah institusi pendidikan adalah tingkat kepercayaan dari masyarakat umum serta dunia kerja, yang akan menjadi pengguna dari output yang dihasilkan oleh sebuah institusi pendidikan.

Tingginya tingkat kepercayaan dari masyarakat serta tingginya *output* dari sebuah institusi Pendidikan yang mampu terserap maksimal di dunia usaha, merupakan indikator bahwa sebuah institusi pendidikan memiliki : 1) Strategi yang tepat dalam mencetak Sumber Daya Manusia unggul, 2) Kemampuan bersaing dengan para kompetitornya dalam meraih jumlah peserta didik yang diharapkan.

Sekolah Menengah Atas (SMA) Taman Harapan, Malang, juga merupakan sebuah institusi pendidikan yang terus berupaya menciptakan strategi guna memiliki keunggulan bersaing. Dalam rangka menciptakan strategi yang tepat, maka Sekolah Menengah Atas (SMA) Taman Harapan, Malang, melakukan analisis SWOT, guna mengetahui serta memahami berbagai *Strengths* (kekuatan), *Weakness* (kelemahan), *opportunities* (peluang), serta *threats* (ancaman). Dengan memahami *Strengths* (kekuatan) yang dimilikinya, maka akan mampu meraih berbagai *opportunities* (peluang) yang ada. Dan dengan memahami *weakness* (kelemahan) yang dimilikinya, maka akan mampu mengantisipasi dan menghindari berbagai *threats* (ancaman) yang mungkin bisa terjadi.

*Strengths* (kekuatan) merupakan berbagai keunggulan, keistimewaan, maupun kelebihan dari sumber daya yang dimiliki oleh sebuah organisasi. *Strengths* (kekuatan) inilah yang perlu untuk terus diperkuat dan ditingkatkan oleh organisasi, agar mampu mendapat berbagai peluang yang menguntungkan, yang mampu membawa organisasi pada peningkatan kualitas, keunggulan, serta kemampuan bersaingnya. *Weakness* (kelemahan) merupakan berbagai keterbatasan dan kekurangan yang dimiliki oleh organisasi, yang harus terus diminimalkan, agar terhindar dari

berbagai ancaman yang muncul, baik di masa sekarang maupun masa akan datang, yang membuat organisasi kehilangan kemampuan bersaingnya. Dari hasil analisis SWOT yang dilakukan dalam penelitian ini, digunakan oleh Sekolah Menengah Atas (SMA) Taman Harapan, Malang, dalam melakukan penyusunan dan penetapan strategi yang tepat dan jitu, agar memiliki keunggulan bersaing.

Keunggulan keunggulan bersaing terjadi karena adanya kemampuan organisasi dalam memanfaatkan *Strengths* (Kekuatan) yang dimilikinya, guna merespon *Opportunities* (Peluang) [1], sekaligus menghindari *Threats* (Ancaman) dan *Weakness* (Kelemahan) yang ada. Sedangkan menurut Kamus Besar Bahasa Indonesia (KBBI), strategi memiliki arti rencana yang cermat mengenai kegiatan untuk mencapai sasaran khusus.

Dengan strategi jitu yang telah disusun dan ditetapkan, digunakan oleh Sekolah Menengah Atas (SMA) Taman Harapan, Malang, untuk memiliki keunggulan bersaing, sehingga mampu meraih beberapa aspek sekaligus, berupa : 1) Peningkatan mutu pendidik dan peserta didik, 2) Peningkatan jumlah peserta didik di setiap tahun ajaran baru, 3) Pelaksanaan *Tagline* yang mencerminkan keunikan dan keunggulan dari SMA Taman Harapan, dibanding dengan Sekolah Menengah Atas lainnya. Sehingga, pentingnya penelitian ini dilakukan, karena dalam rangka Sekolah Menengah Atas (SMA) Taman Harapan, Malang melakukan penyusunan dan penetapan strategi guna meraih tiga aspek sekaligus tersebut, yang sekaligus juga merupakan kebaruan dari penelitian ini [2].

Berikut hasil penelitian dari para peneliti terdahulu, yang penulis gunakan untuk menentukan kebaruan yang ada dalam penelitian yang penulis lakukan dalam penelitian ini.

No	Nama Peneliti	Judul Penelitian	Hasil
1	Nunung Bayu Aji. 2018. Operations Excellence: Journal of Applied Industrial Engineering, 2018, 10 (1) : 65-73	Analisis SWOT Daya Saing Sekolah: Studi Kasus Di Sebuah SMA Swasta Di Kota Tangerang	Motivasi guru dan tenaga kependidikan, biaya sekolah terjangkau, metode pengajaran inovatif, dan program unggulan sekolah menjadi faktor kekuatan internal yang mempengaruhi daya saing pada sekolah tersebut. Potensi ini dapat digunakan untuk meraih peluang eksternal yaitu mendapatkan dukungan dana pemerintah dan menjalin kerjasama dengan

			para alumni.
2	Tina Warsiningsih. 2020. Jurnal Riset Manajemen Ekonomi dan Bisnis Tahun 2020 ,Volume 1, Nomor 1, Halaman 1-21	Analisis SWOT Dan Penetapan Strategi Pemasaran Jasa Pendidikan Pada SMP Torsina Singkawang	Berdasarkan hasil analisis matrik TOWS strategi pemasaran yang dapat diterapkan oleh SMP Torsina Singkawang adalah strategi SO (Strengths Opportunities) yaitu meningkatkan fasilitas sekolah dan meningkatkan prestasi siswa. Strategi SO (Strengths Opportunities) merupakan strategi dengan menggunakan kekuatan perusahaan untuk memanfaatkan peluang yang ada.
3	William Widjaja. 2020. Jurnal Ecodemica, Vol. 4 No. 1 April 2020	Strategi Pengembangan SMA Menggunakan Analisis SWOT: Studi Kasus SMA NRD, Jakarta, Indonesia	SMA NRD berada di kuadran I pada matriks IE yang artinya bahwa strategi alternatif yang dapat diambil adalah melakukan pengembangan produk, pengembangan pasar, dan penetrasi pasar
4	Dadang. 2020. Jurnal MADINASIKA Manajemen dan Keguruan. Vol. 2 No. 1, Oktober 2020, halaman: 1-9	Analisis Perancangan Strategi Dengan Menggunakan Matrik SWOT Pada Mts. Negeri 7 Majalengka	Faktor lokasi, ketersediaan kompetensi tenaga pengajar, akreditasi sekolah, motivasi guru dan keharmonisan warga sekolah merupakan faktor unggulan sekolah dalam menangkap peluang secara eksternal.

**Table 1.** Penelitian Terdahulu

## METODE

Penelitian dilakukan di lokasi objek penelitian, yaitu di Sekolah Menengah Atas (SMA) Taman Harapan, Malang, yang beralamat di Jl. Majapahit No. 1 Malang. Dari hasil penelitian diperoleh Data Primer dan Data Sekunder, yang selanjutnya, Data Primer dan Data Sekunder tersebut dianalisis dengan menggunakan analisis SWOT (*Strengths, Weakness, Opportunities, Threats* )

Data primer pada penelitian ini diperoleh dengan melakukan wawancara terhadap Kepala Sekolah SMA Taman Harapan, Malang. Sedangkan data sekunder diperoleh melalui dokumen-dokumen pendukung yang dimiliki oleh Sekolah Menengah Atas (SMA) Taman Harapan, Malang [3]. Tujuan dari penelitian ini adalah untuk mengetahui berbagai *Strengths* (kekuatan), *Weakness* (kelemahan), *opportunities* (peluang), serta *threats* (ancaman) dari institusi pendidikan ini. Dari hasil wawancara serta berbagai dokumen yang ada, maka diketahui berbagai *Strengths* (kekuatan) yang perlu terus dimaksimalkan, dan *Weakness* (kelemahan) yang perlu harus terus diminimalkan dari Sekolah Menengah Atas (SMA) Taman Harapan, Malang. Dari hasil analisis SWOT inilah yang kemudian digunakan untuk merumuskan strategi, guna menciptakan keunggulan bersaing dari Sekolah Menengah Atas (SMA) Taman Harapan, Malang, sehingga mampu bertahan dan bahkan memenangkan persaingan dengan para pesaingnya.

Berdasarkan Data Primer dan Data Sekunder yang di lokasi penelitian, yaitu Sekolah Menengah Atas (SMA) Taman Harapan, Malang, diketahui :

- 1) Struktur Organisasi Sekolah Menengah Atas (SMA) Taman Harapan, Malang,
- 2) Jumlah Guru / Tenaga Pengajar di Sekolah Menengah Atas (SMA) Taman Harapan, Malang,
- 3) Fasilitas yang dimiliki oleh Sekolah Menengah Atas (SMA) Taman Harapan, Malang,
- 4) Beragam aktifitas Guru dan Siswa/i Sekolah Menengah Atas (SMA) Taman Harapan, Malang, dalam rangka melakukan peningkatan kualitas diri



5) Kalender Pendidikan Sekolah Menengah Atas (SMA) Taman Harapan, Malang.



Figure 1. Alur penelitian yang dilakukan peneliti dalam penelitian ini :

## HASIL DAN PEMBAHASAN

### A. Profil SMA Taman Harapan, Malang

Sekolah Menengah Atas (SMA) Taman Harapan, Malang, berlokasi di Jl. Majapahit No. 1, Malang, memiliki struktur organisasi, sebagai berikut :

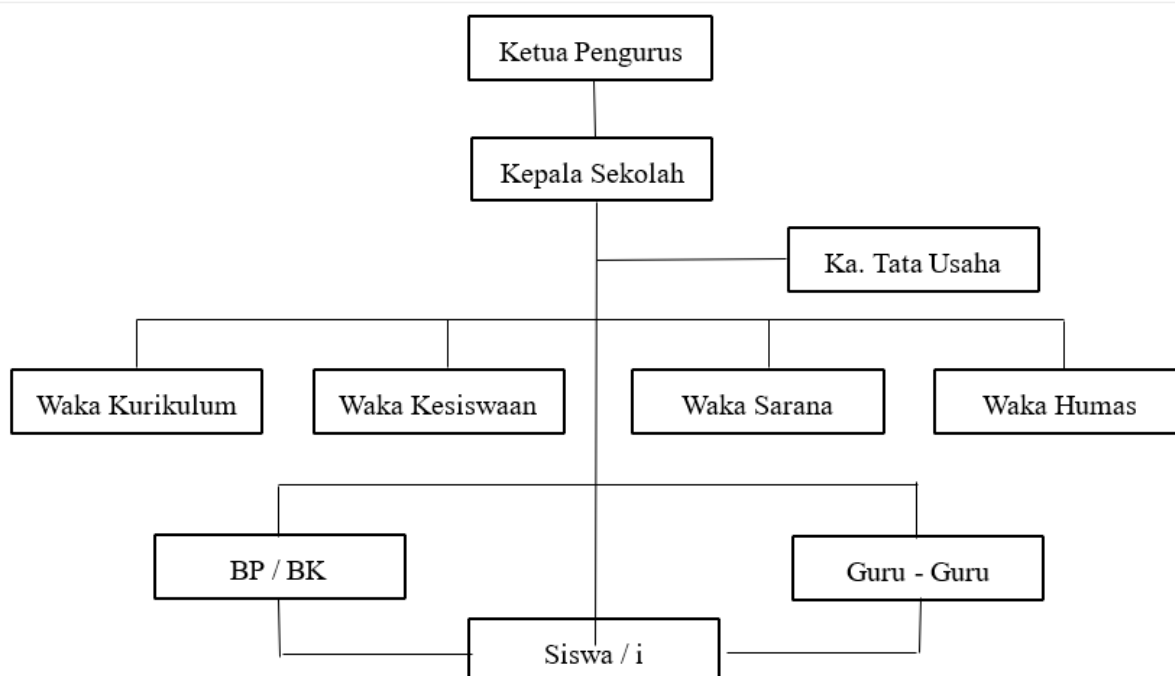


Figure 2. Struktur Organisasi SMA Taman Harapan Malang

Sekolah Menengah Atas (SMA) Taman Harapan, Malang, memiliki Visi dan Misi sebagai berikut :

- Visi : Terwujudnya sekolah favorit/unggul berlandaskan IMTAQ dan IPTEK yang berwawasan perdamaian.
- Misi :
  - Mewujudkan Manajemen Berbasis Sekolah (MBS) yang profesional
  - Mewujudkan struktur dan muatan KTSP yang berwawasan perdamaian
  - Mewujudkan siswa beriman dan bertaqwa kepada Tuhan YME
  - Mewujudkan generasi yang menguasai perkembangan IPTEK
  - Mewujudkan siswa yang memiliki moral, etika, pribadi luhur dan pribadi luhur - Mewujudkan pendidik dan tenaga pendidik (tendik) yang ber-kompeten dibidangnya.
  - Mewujudkan Pembelajaran Aktif Kreatif dan Menyenangkan (PAKEM)

- Mewujudkan pengembangan ketrampilan, prakarya dan kewirausahaan
- Mewujudkan pengembangan ketrampilan siswa dibidang Perhotelan
- Mewujudkan pengembangan bakat dan minat dalam bidang ekstrakurikuler
- Mewujudkan iklim lingkungan sekolah yang memadai/kondusif/menyenangkan
- Mewujudkan sekolah favorit/unggul berlandaskan IMTAQ dan IPTEK yang berwawasan perdamaian.

Sekolah Menengah Atas (SMA) Taman Harapan, Malang, memiliki duabelas fasilitas pembelajaran, yang mampu mendukung pencapaian visi dan misi sekolah, berupa :

	Ruang Kelas	Ruang Laboratorium	Ruang Perpustakaan	Ruang Sanitasi
Jumlah	6	3	1	2

**Table 2.** Fasilitas SMA Taman Harapan, Malang

Selain itu, para siswa dan siswi Sekolah Menengah Atas (SMA) Taman Harapan, Malang, dididik dan diasuh oleh 21 Guru, yang terdiri dari Guru Tetap (GT) dan Guru Tidak Tetap (GTT)

## **B. Hasil Analisis SWOT dari SMA Taman Harapan, Malang**

Dari hasil wawancara dengan Kepala Sekolah dan juga dokumen-dokumen pendukung yang telah diperoleh dari Sekolah Menengah Atas (SMA) Taman Harapan, Malang, selama penelitian dilakukan, diperoleh hasil sebagai berikut :

### **• Strengths ( Kekuatan )**

Beragam kekuatan / keunggulan / kelebihan yang dimiliki oleh Sekolah Menengah Atas (SMA) Taman Harapan, Malang, adalah :

- Lokasi yang sangat strategis
- Lingkungan sekolah yang aman, nyaman, dan bersih
- Tenaga pendidik yang kompeten di bidangnya masing-masing
- Fasilitas yang lengkap guna melakukan proses pembelajaran
- Pemberian pembinaan karakter / pelatihan / *workshop* secara periodik, baik bagi para pendidik, tenaga didik maupun peserta didik
- Penyediaan beragam ekstrakurikuler sesuai minat dan bakat siswa - Sekolah multikultural [4]

### **• Weakness ( Kelemahan )**

Beberapa kelemahan / kekurangan yang dimiliki oleh Sekolah Menengah Atas (SMA) Taman Harapan, Malang, adalah :

- Jumlah siswa relatif sedikit
- Sebagian besar Guru yang ada, merupakan Guru Tidak Tetap (GTT)
- Promosi kurang maksimal

### **• Opportunities ( Peluang )**

Beragam peluang / kesempatan yang bisa diperoleh Sekolah Menengah Atas (SMA) Taman Harapan, Malang, antara lain :

- Jumlah peserta didik yang meningkat secara signifikan di setiap tahun ajaran baru - Kemampuan dalam bersaing dengan SMA Swasta maupun SMA Negeri.
- Menjadi salah satu sekolah unggulan di kota Malang

### **• Threats ( Ancaman )**

- SMA Negeri masih menjadi idaman - Sumber Dana hanya dari Yayasan

Dari rincian analisis SWOT diatas, maka dibuat dalam Tabel IFAS dan EFAS, dengan menggunakan ketentuan skor sebagai berikut :

• Skor pada “*Strenght dan Opportunity*” :

1. 4 = Sangat Baik 2 = Kurang Baik
2. 3 = Baik 1 = Tidak Baik

• Skor pada “*Weakness dan Threat*” : - 4 = Tidak Baik 2 = Baik

- 3 = Kurang Baik 1 = Sangat Baik

No	Strengths (Kekuatan)	Bobot	Skor	Bobot x Skor
1	Lokasi yang sangat strategis	0,10	4	0,40
2	Lingkungan sekolah yang aman, nyaman, dan bersih	0,10	4	0,40
3	Tenaga pendidik yang kompeten di bidangnya masing-masing	0,20	4	0,80
4	Fasilitas yang lengkap guna melakukan proses pembelajaran	0,15	4	0,60
5	Pemberian pembinaan karakter, pelatihan, workshop secara periodik, baik bagi para pendidik, tenaga didik maupun peserta didik	0,15	4	0,60
6	Penyediaan beragam ekstrakurikuler sesuai minat dan bakat siswa	0,10	3	0,30
7	Sekolah multikultural	0,20	4	0,80
Jumlah		1,00		3,90
No	Weakness (Kelemahan)	Bobot	Skor	Bobot x Skor
1	Jumlah siswa relatif sedikit	0,40	3	1,20
2	Sebagian besar Guru merupakan Guru Tidak Tetap (GTT)	0,35	2	0,70
3	Promosi kurang maksimal	0,25	1	0,25
Jumlah		1,00		2,15
Strength - Weakness				1,75

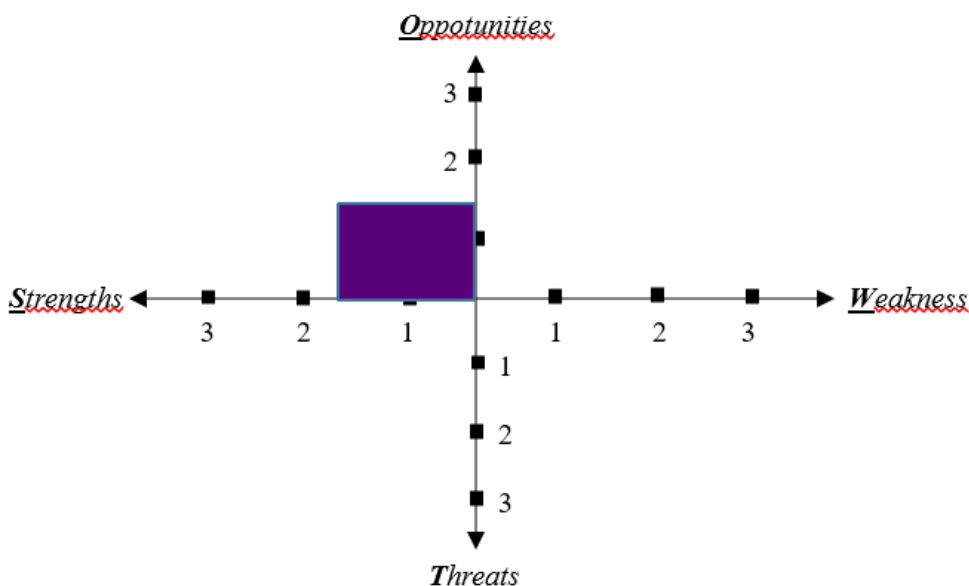
**Table 3.** Analisis IFAS (*Internal Factors Analysis Summary*) Sekolah Menengah Atas (SMA) Taman Harapan, Malang

No	Opportunities (Peluang)	Bobot	Skor	Bobot x Skor
1	Jumlah peserta didik yang meningkat secara signifikan di setiap tahun ajaran baru	0,35	4	1,40
2	Kemampuan dalam bersaing dengan SMA Swasta maupun SMA	0,30	4	1,20

	Negeri			
3	Menjadi salah satu sekolah unggulan di kota Malang	0,35	4	1,40
Jumlah		1,00		4,00
No	Threats (Ancaman)	Bobot	Skor	Bobot x Skor
1	SMA Negeri masih menjadi idaman	0,50	2	1,00
2	Sumber Dana hanya dari Yayasan	0,50	3	1,50
Jumlah		1,00		2,50
Opportunity - Threat				1,50

**Table 4.** Analisis EFAS (External Factors Analysis Summary) Sekolah Menengah Atas (SMA) Taman Harapan, Malang

Berdasarkan Tabel 3 dan 4, diketahui skor akhir IFAS sebesar 1,75 dan skor akhir EFAS sebesar 1,50. Dari hasil penghitungan skor akhir, maka dibuat Kuadran analisis SWOT, seperti terlihat pada Gambar 1 berikut ini :



**Figure 3.** Kuadran Analisis SWOT

### ***T hreats***

Dari Gambar 3, terlihat bahwa Sekolah Menengah Atas (SMA) Taman Harapan, Malang berada pada Kuadran S-O (*Strengths - Opportunities*), artinya beragam *Strengths* (Kekuatan) yang dimiliki, bisa dan akan digunakan untuk meraih setiap *Opportunities* (Peluang) yang ada.

Berdasarkan Gambar 1 pula, maka dibuat Strategi S-O (*Strengths - Opportunities*), guna memiliki Keunggulan Bersaing, seperti yang tampak pada Tabel 5 berikut ini :

IFAS	<i>Strengths (Kekuatan)</i>						
	Lokasi yang sangat strategis	Lingkungan sekolah yang aman, nyaman, dan bersih	Tenaga pendidik yang kompeten di bidangnya masing-masing	Fasilitas yang lengkap guna melakukan proses pembelajaran	Pemberian pembinaan karakter, pelatihan, <i>workshop</i> secara periodik, baik bagi para pendidik, tenaga didik maupun peserta didik	Penyediaan beragam ekstrakurikuler sesuai minat dan bakat siswa	Sekolah multikultural
EFAS							
<i>Opportunities</i>	<i>Strategi SO ( Strengths – Opportunities )</i>						
Jumlah peserta didik yang meningkat secara signifikan di tiap tahun ajaran baru	1. Menggunakan <i>Tagline</i> baru, yang mulai diterapkan pada bulan April 2023, dengan <i>Tagline</i> “Sekolah Pancasila”.						
Kemampuan dalam bersaing dengan SMA Swasta maupun SMA Negeri	2. Melakukan pemasangan simbol-simbol keagamaan di depan gedung sekolah pada saat peringatan Hari Raya masing-masing agama yang ada di Indonesia.						
Menjadi salah satu sekolah unggulan di kota Malang	3. Kurikulum siswa yang dirancang, salah satunya bertujuan untuk mencerminkan kearifan lokal, serta kerukunan dalam ke-Bhineka-an.						
	4. Meningkatkan relasi dengan para alumni, guna menjadi salah satu sarana promosi.						

**Figure 4.** *Strategi S-O (Strengths – Opportunities)*

## **S strengths (Kekuatan)**

IFAS Lokasi Lingkungan Tenaga Fasilitas Pemberian Penyediaan Sekolah yang sekolah pendidik yang lengkap pembinaan beragam multikultural sangat yang aman, yang guna karakter [5], ekstrakurikuler strategis nyaman, kompeten melakukan pelatihan, sesuai minat dan bersih di proses *workshop* secara dan bakat bidangnya pembelajaran periodik, baik siswa masing-bagi para EFAS masing pendidik, tenaga didik maupun peserta didik.

## **O pportunities Strategi SO ( Strengths - Opportunities )**

Jumlah peserta 1. Menggunakan *Tagline* baru, yang mulai diterapkan pada bulan April 2023, dengan *Tagline* “Sekolah didik yang Pancasila”meningkat 2. Melakukan pemasangan simbol-simbol keagamaan di depan gedung sekolah pada saat peringatan Hari secara signifikan Raya masing-masing agama yang ada di Indonesia. di tiap tahun 3. Kurikulum siswa yang dirancang, salah satunya bertujuan untuk mencerminkan kearifan lokal, serta ajaran baru kerukunan dalam ke-Bhineka-an. Kemampuan 4. Meningkatkan relasi dengan para alumni, guna menjadi salah satu sarana promosi. dalam bersaing dengan SMA Swasta maupun SMA Negeri Menjadi salah satu sekolah unggulan di kota Malang [6] [7].

Dengan dirumuskan dan ditetapkannya strategi S-O (*Strengths – Opportunities*), maka Sekolah Menengah Atas (SMA) Taman Harapan, [8] Malang siap meraih 3 aspek sekaligus, seperti yang juga tersebut dalam BAB Pendahuluan, yang juga menjadi kebaruan dari penelitian ini, yaitu :

1. Peningkatan mutu pendidik dan peserta didik
2. Peningkatan jumlah peserta didik di setiap tahun ajaran baru
3. Pelaksanaan *Tagline* yang mencerminkan keunikan dan keunggulan dari SMA Taman Harapan, dibanding dengan Sekolah Menengah Atas lainnya.

## **SIMPULAN**

Dengan berbagai *Strengths* (Kekuatan) yang dimiliki, maka *Opportunities* (Peluang) Sekolah Menengah Atas (SMA) Taman Harapan, Malang, untuk mampu bersaing dengan Sekolah Menengah Atas lainnya, baik yang Swasta maupun Negeri, sangat besar, karena memiliki keunggulan bersaing. Salah satu keunggulan yang menjadi ciri khas dari Sekolah Menengah Atas (SMA) Taman Harapan, Malang, adalah kemampuannya menjadi sekolah multikultural, yang betul-betul mencerminkan ke-Bhineka-an, sekaligus mencerminkan Nilai-Nilai yang terdapat

dalam butir-butir Pancasila, sesuai dengan *Tagline*-nya sebagai "Sekolah Pancasila".

Selain lokasi, fasilitas, dan program-program peningkatan *Hardskill* dan *Softskill*, maka keunggulan dalam hal penerapan Nilai-Nilai Pancasila serta tidak meninggalkan kearifan lokal dalam kurikulum pembelajarannya, yang akan memberikan peluang besar bagi Sekolah Menengah Atas (SMA) Taman Harapan, Malang, untuk dilirik oleh para calon siswa, serta para orang tua calon siswa, yang pada akhirnya, akan berdampak pada perolehan jumlah peserta didik yang selalu meningkat di setiap tahun ajaran baru.

## References

1. I. Fahmi, "Manajemen Strategis," Alfabeta, Bandung, 2013.
2. S. Sagala, "Manajemen Strategik Dalam Peningkatan Mutu Pendidikan," Alfabeta, Bandung, 2013.
3. H. Wijayanti, "Buku Pintar Analisis SWOT," Anak Hebat Indonesia, Yogyakarta, 2023.
4. N. B. Aji, "Analisis Swot Daya Saing Sekolah: Studi Kasus Di Sebuah Sma Swasta Di Kota Tangerang," *Operations Excellence: Journal of Applied Industrial Engineering*, vol. 10, no. 1, pp. 65-73, 2018.
5. T. Warsiningsih, "Analisis SWOT Dan Penetapan Strategi Pemasaran Jasa Pendidikan Pada SMP Torsina Singkawang," *Jurnal Riset Manajemen Ekonomi dan Bisnis*, vol. 1, no. 1, pp. 1-21, 2020.
6. W. Widjaja, "Strategi Pengembangan SMA Menggunakan Analisis SWOT: Studi Kasus SMA NRD, Jakarta, Indonesia," *Jurnal Ecodemica*, vol. 4, no. 1, April 2020.
7. D. Dadang, "Analisis Perancangan Strategi Dengan Menggunakan Matrik Swot Pada Mts. Negeri 7 Majalengka," *Jurnal MADINASIKA Manajemen dan Keguruan*, vol. 2, no. 1, pp. 1-9, October 2020.
8. Universitas BINUS, "Keunggulan Kompetitif Di Indonesia," 2017. [Online]. Available: <https://bbs.binus.ac.id/business-creation/2017/03/competitive-advantage-di-indonesia>.